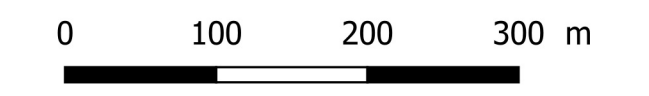
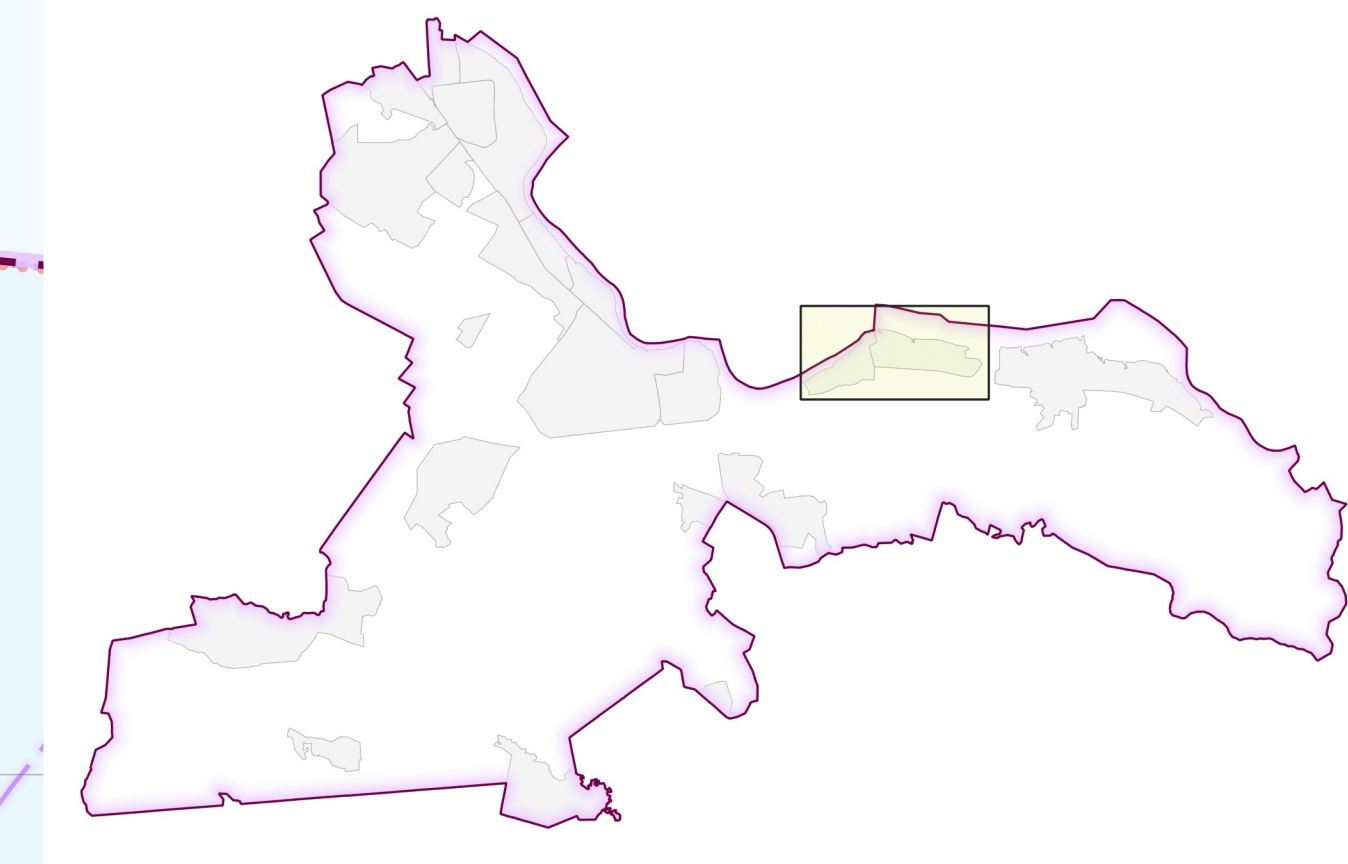


# ĶEKAVAS NOVADA TERITORIJAS PLĀNOJUMS

BĒRZMENTE, DZINTARI



Mērogs 1:5 000  
Mēroga noteiktība 1:10 000



## Apzīmējumi

- Valsts aizsargājams kultūras piemineklis
- Aizsprosta drošuma noteikšanas kontrolmērietaise
- Elektrisko tīklu sadales iekārta
- 330 kV elektrisko tīklu gaisvadu līnija
- 20 kilovoltu elektrisko tīklu gaisvadu līnija
- 20 kilovoltu elektrisko tīklu kabeļu līnija
- Plānots valsts galvenais autoceļš
- Valsts reģionālais autoceļš
- Pašvaldības autoceļš
- Pašvaldības nozīmes autoceļš
- Iela
- Plānota iela
- Cits ceļš
- Plānotais Rail Baltica dzelzceļš
- Grāvis, ūdenstece
- Ēka, būve
- Zemes vienības robeža
- Ciema robeža
- Pagasta robeža
- Ķekavas novada robeža

## Funkcionālais zonējums

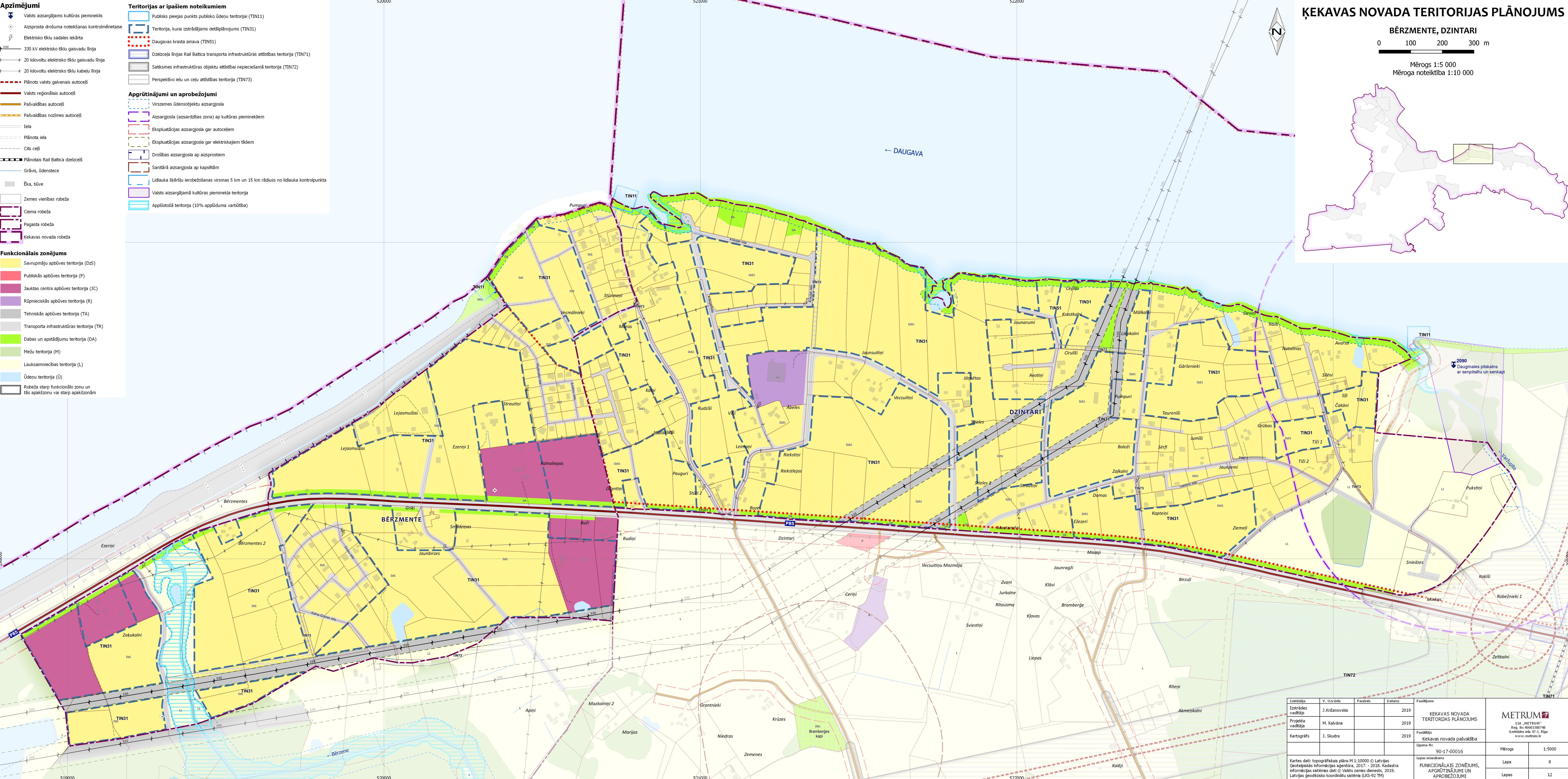
- Savrupmāju apbūves teritorija (Dz5)
- Publiskās apbūves teritorija (P)
- Jauktas centra apbūves teritorija (JC)
- Rūpnieciskās apbūves teritorija (R)
- Tehniskās apbūves teritorija (TA)
- Transporta infrastruktūras teritorija (TR)
- Dabas un apstādījumu teritorija (DA)
- Mežu teritorija (M)
- Lauksaimniecības teritorija (L)
- Ūdeņu teritorija (Ū)
- Robeža starp funkcionālo zonu un tās apakšzonu vai starp apakšzonām

## Teritorijas ar īpašiem noteikumiem

- Publiskis pieejas punkts publisko ūdeņu teritorijai (TIN11)
- Teritorija, kurai izstrādājams detaļplānojums (TIN31)
- Daugavas krasta ainava (TIN51)
- Dzelzceļa līnijas Rail Baltica transporta infrastruktūras attīstības teritorija (TIN71)
- Satiksmes infrastruktūras objektu attīstībai nepieciešamā teritorija (TIN72)
- Perspektīvo ielu un ceļu attīstības teritorija (TIN73)

## Aprūtinājumi un aprobežojumi

- Virszemes ūdensobjektu aizsargjosla
- Aizsargjosla (aizsardzības zona) ap kultūras pieminekļiem
- Eksploatacijas aizsargjosla gar autoceļiem
- Eksploatacijas aizsargjosla gar elektriskajiem tīkliem
- Drošības aizsargjosla ap aizsprostiem
- Sanitārā aizsargjosla ap kapsētām
- Lidlauka šķēršļu ierobežošanas virsmas 5 km un 15 km rādiuss no lidlauka kontrolpunkta
- Valsts aizsargjamā kultūras pieminekļa teritorija
- Applūstošā teritorija (10% applūduma varbūtība)



Izstrādāja	V. Uzvārds	Panākts	Datums	Pasūtījums
Izstrādes vadītājs	J. Križanovskis		2019	ĶEKAVAS NOVADA TERITORIJAS PLĀNOJUMS
Projekta vadītājs	M. Kalvāne		2019	Ķekavas novada pašvaldība
Kartogrāfs	J. Skudra		2019	Uguma Nr. 90-17-00016

Kartes dati:	Lapas nosaukums	Mērogs
topogrāfiskais plāns M 1:10000 © Latvijas Ģeotekniskās informācijas aģentūra, 2017. - 2018. Kadastra informācijas sistēmas dati © Valsts zemes dienests, 2019. Latvijas ģeodēzisko koordinātu sistēma (LKS-92 TM)	FUNKCIONĀLAIS ZONĒJUMS, APRŪTINĀJUMI UN APROBEŽOJUMI	1:5000
	Lapa	8
	Lapas	12

